

# Palokojerasia

Palokojerasia EI60 ja EI30  
paloluokiteltuihin seiniin

**Tyyppi:** AU60.10FR

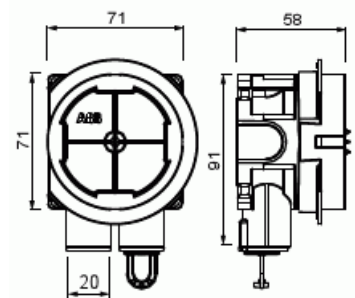
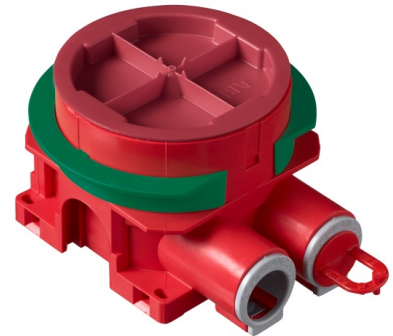
**Snro:** 1152361

**GTIN:** 6438199008172



AU60.10FR on palokojerasia joka on hyväksytty käytettäväksi EI60 ja EI30 paloluokitelluissa seinissä. Rasiassa on kiertyvä ja ja portaattomasti säätävä asennusrenkas. Rasian mukana toimitettavaa vihreää soviterengasta käytetään yksilevyisessä seinässä. Renkas poistetaan, kun seinän vahvuus on kaksi levyä. Jos seinärakenteessa on kolme kipsilevyä, käytetään lisäksi korkeussäädettävää asennusrenkasta. Asennusrenkasta voidaan kallistaa 0-4°

Kojerasiassa on kaksi valmiiksi avattua kiintonyrsyä; toinen on tulpattu irtotulpalla, ja toinen on avonainen (molemmat varustettu pienennysnysällä Ø 20/16 mm). Lisäksi neljä avattavaa ahiota sivuilla ja kaksi pohjassa. Ruuvien etäisyys c/c 60 mm. Valmistettu halogeenittomasta materiaalista (IEC/61249-2-21) ja täyttää hehkulankatestin vaatimukset standardin IEC/EN60670: 2005 (850 °C) mukaan.



## Tekniset tiedot

### Yleistä tietoa

Tuotetunnus: 2TKA00004281

### Sähkösuureet

Nimellisjännite: 400 V

## Lämpöolosuhteet

Käyttölämpötila:	-25 ... 60 °C
------------------	---------------

## Mitat

Muoviputkelle:	Ø16/20mm
----------------	----------

## Pakkaus

Paketti:	50
Yksikkö:	kpl

## ETIM Data

Asennustapa:	muu
Muoto:	pyöreä
Rakennetyyppi:	liitäntärasia (pyöreä/neliö)
Malli / Tyyppi:	yksittäinen
Pyörivä rengas:	Kyllä
Yhteenkytkettävissä:	Kyllä
Varusteena:	ei ole
Halkaisija:	71 mm
Pituus:	71 mm
Leveys:	71 mm
Syvyys:	71 mm
Sisäsyvyys:	51 mm
Soveltuu seinä/levy vahvuuksille:	12 mm
Sähkölaitteiden lukumäärä:	1
Kiinnitystapa:	ruuvi
Ruuveilla:	Kyllä
Murrettava läpivienti:	Kyllä
Kalvoläpivienti:	Ei
Nysäläpivienti:	Kyllä
Porrasläpivienti:	Ei
Sopii putken halkaisijalle:	16 mm

# Tuotekortti

Palokojerasia EI60 ja EI30 paloluokiteltuihin seiniin



Putken lukitus:	Kyllä
Lukitusmahdollisuus:	Ei
Läpivienti takana:	Ei
Läpivientien lukumäärä:	6
Kiintonsien lukumäärä:	2
Materiaali:	muovi
Halogeeniton:	Kyllä
Pinnan suojaus:	käsittelemätön
Väri:	punainen
Kotelointiluokka (IP):	IP3X
Kannen muoto:	rakenteen suojakansi
Läpinäkyvä kansi:	Ei
Suojavaruste:	napsautettava
Sinetöitävissä:	Ei
Järjestelmän paloluokka:	E 60
Suojauksella:	Ei
Tuulenpitävä:	Ei
Suurin poikkipinta-ala:	2.5 mm <sup>2</sup>
Kiinteät kiinnikkeet:	Ei
Valaisinkoukku:	Ei
Eryityskäyttö:	palosuojaus