



ABB i-bus® KNX  
ABB-Powernet® KNX  
Bedienelement mit Multifunktion  
(ohne Bus- / Netzankoppler)

1/2-fach 6125/02-500...; SBE/U 1.1.1; SBE/U 1.7.1,  
2/4-fach 6126/02-500...; SBE/U 2.1.1; SBE/U 2.7.1,  
4/8-fach 6127/02-500...; SBE/U 4.1.1; SBE/U 4.7.1,  
3/6-fach mit IR 6129/01-500...; SBI/U 3.1.1; SBI/U 3.7.1

GER  
ENG  
FRE  
DUT

**Montage- und Betriebsanleitung**  
Sorgfältig lesen und aufbewahren  
**Installation and operating instructions**  
Read carefully and keep in a safe place  
**Instructions de montage et d'utilisation**  
Les lire attentivement et les respecter  
**Montage en handleiding**  
Zorgvuldig doorlezen en bewaren



**Sicherheitshinweise**

Arbeiten am 230 V Netz dürfen nur von Fachpersonal ausgeführt werden! Vor Montage, Demontage Netzspannung freischalten! Durch Nichtbeachtung von Installations- und Bedienungshinweisen können Brand und andere Gefahren entstehen!

**Safety instructions**

Work on the 230 V supply system may only be performed by specialist staff! De-energize mains power supply prior to installation and/or disassembly! Failure to observe installation and operating instructions may result in fire and other hazards!

**Consignes de sécurité**

Toute intervention sur l'alimentation électrique en 230 V doit être effectuée par des techniciens spécialisés ! Déconnecter la tension secteur avant tout montage et démontage! Le non-respect des consignes d'installation et d'utilisation peut entraîner un incendie ou être la source d'autres dangers !

**Veiligheidsinstructies**

Werkzaamheden op het 230 V net mogen uitsluitend worden doorgevoerd door bekwaam personeel! Vóór de montage en demontage netspanning uitschakelen! Als de installatie- en bedieningsinstructies niet opgevolgd worden, dan kan dit leiden tot brand of andere gevaren!



Eine ausführliche Beschreibung der Parametrierung und Inbetriebnahme finden Sie in den technischen Daten des Gerätes. Diese Dokumente finden Sie zum Download im Internet unter <http://www.abb.de>.

A detailed description of the parameter configuration and start-up can be found in the technical data of the unit. These documents can be downloaded on the internet at <http://www.abb.de>.

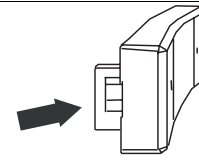
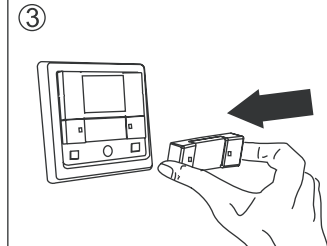
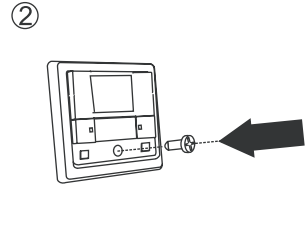
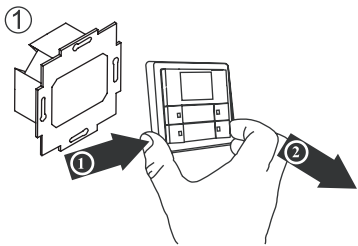
Vous trouverez une description détaillée du paramétrage et de la mise en service dans les caractéristiques techniques de l'appareil. Vous pouvez télécharger ces documents sur Internet à l'adresse suivante : <http://www.abb.de>.

Nadere informatie over de para-meterinstellingen en de ingebruikname vindt u in de technische gegevens van het apparaat. U kunt deze documenten van het internet downloaden via <http://www.abb.de>.

Verwendung	Application	Utilisation	Gebruik
Die Bedienelemente können mit einem Busankoppler (separat) je nach Parametrierung als Schalter, Taster, Dimmer oder Jalousieschalter mit unterschiedlichen Parametern verwendet werden.	The control elements with a bus coupler (separate) can be used as switch, pushbutton, dimmer or Venetian blind switch with different parameters.	Avec un coupleur de bus (séparé), les éléments de commande peuvent, en fonction du paramétrage, être utilisés comme commutateur, bouton-poussoir, variateur ou interrupteur de jalousie avec différents paramètres.	De bedieningselementen kunnen met een busaankoppelaar (afzonderlijk) afhankelijk van de parameterinstellingen als schakelaars, druktoetsen, dimmer of jaloeziechakelaar met verschillende parameters gebruikt worden.

Technische Daten	Technical data	Caractéristiques techniques	Technische Specificaties
Versorgung: (erfolgt über die Buslinie)	Power supply: (via bus line)	Alimentation : (se fait via la ligne bus)	Voeding: (via de busleiding)
24 VDC			
Schutzart:	Protection type:	Type de protection :	Beschermingsgraad:
			IP20

Montage/Anschluss	Mounting / connection	Montage/Raccordement	Montage/ Aansluiting
Montage auf einen separat zu bestellenden Bus- / Netzankoppler UP	Mounting on a flush-mounted bus / network coupler (to be ordered separately)	Montage sur un coupleur à bus/réseau encastré à commander séparément	Montage op een afzonderlijk te bestellen inbouw bus- / netaankoppelaar

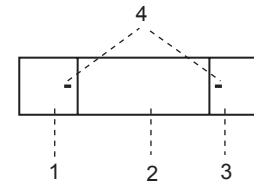


Die Wippen besitzen einen Verdrehschutz (unterer Steg breiter) damit die Wippen richtig herum aufgesteckt werden.

The switch rockers have twist protection (lower web is wider) to ensure that they are attached the right way around.

Les boutons à bascule comprennent une protection contre la torsion (bride inférieure plus large) afin que les boutons à bascule soient fixés correctement.

De wippen hebben een verdraaiingsbescherming (onderste verbindingstuk breder) zodat de wippen goed om geplaatst worden.



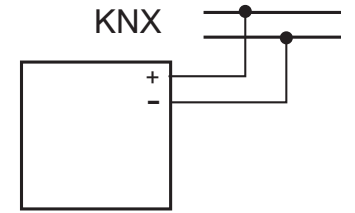
1= Taste 1  
2= Schriftfeld  
3= Taste 2;  
4= LED

1= Touche 1  
2= Case d'inscription  
3= Touche 2  
4= DEL

1 = Button 1  
2 = Title block  
3 = Button  
4 = LED

1= Toets 1  
2= Ruimte voor opschrift  
3= Toets 2  
4= LED

Inbetriebnahme	Commissioning	Mise en service	Ingebruikname
Über die Softwareapplikation (ETS 3.0 / Powertool 2.x) können verschiedene Funktionen realisiert werden (Detaillierte Parameterbeschreibung siehe Hilfetext in Powertool-Software)	Various functions can be implemented via the software application (ETS 3.0 / Powertool 2.x). (For a detailed description of parameters consult the Help text in the Powertool software).	Différentes fonctions peuvent être réalisées via l'application logicielle (ETS 3.0 / Powertool 2.x). (Voir l'aide du logiciel Powertool pour une description détaillée des paramètres.)	Via de software-applicatie (ETS 3.0 / Powertool 2x) kunnen verschillende functies gerealiseerd worden. (Gedetailleerde parameterbeschrijving, zie hulptekst in powertool-software).
Weitere Merkmale	Other features	Autres caractéristiques	Verdere kenmerken
<ul style="list-style-type: none"> <li>• Diebstahlschutz</li> <li>• Tag-/Nachtschaltung der LED's</li> <li>• Beschriftbar</li> <li>• Update fähig</li> </ul>	<ul style="list-style-type: none"> <li>• Theft protection</li> <li>• Day/Night switchover of LEDs</li> <li>• Can be labelled</li> <li>• Can be updated</li> </ul>	<ul style="list-style-type: none"> <li>• Protection antivol</li> <li>• Commutation jour/nuit des DEL</li> <li>• Case d'inscription</li> <li>• Mises a jour possibles</li> </ul>	<ul style="list-style-type: none"> <li>• Diefstalbeveiliging</li> <li>• Dag-/Nachtschakeling van de LED's</li> <li>• Beschrijfbaar</li> <li>• Updates mogelijk</li> </ul>



Anschluss des (separaten) Bus- /Netzankopplers

Connection of the (separate) bus / network coupler

Raccordement du coupleur à bus/réseau (séparé)

Aansluiting van de (afzonderlijke) bus-/netaankoppelaar



ABB i-bus® KNX  
ABB-Powernet® KNX  
Bedienelement mit Multifunktion  
(ohne Bus- / Netzankoppler)

1/2-fach 6125/02-500...; SBE/U 1.1.1; SBE/U 1.7.1,  
2/4-fach 6126/02-500...; SBE/U 2.1.1; SBE/U 2.7.1,  
4/8-fach 6127/02-500...; SBE/U 4.1.1; SBE/U 4.7.1,  
3/6-fach mit IR 6129/01-500...; SBI/U 3.1.1; SBI/U 3.7.1

SPA  
ITA  
FIN

**Instrucciones de montaje y manejo**  
Lea esta hoja atentamente y guárdela bien  
**Istruzioni per il montaggio e l'uso**  
Leggere e conservare con cura  
**Asennus- ja käyttöohje**  
Lue huolellisesti ja säilytä

#### Instrucciones de seguridad



¡Los trabajos en la red de 230 V habrán de ejecutarse, exclusivamente, por técnicos cualificados! ¡Desconecte la tensión de red, antes de proceder al montaje o desmontaje!  
¡Sirvase observar las instrucciones de instalación y manejo, para impedir incendios u otros peligros!



Encontrará una descripción detallada del paramétraje y de la puesta en servicio en los datos técnicos del aparato. Encontrará estos documentos para descargarlos de Internet en la dirección <http://www.abb.de>.

#### Avvertenze di sicurezza

Gli interventi sulla rete a 230 V devono essere eseguiti esclusivamente da elettricisti qualificati. Prima del montaggio o dello smontaggio staccare la tensione di rete!  
La mancata osservanza delle norme di installazione e di funzionamento può portare ad incendi ed alla comparsa di altri pericoli!

Una descrizione dettagliata della parametrizzazione e della messa in funzione è reperibile nei dati tecnici dell'apparecchio. Questi documenti sono scaricabili da Internet all'indirizzo <http://www.abb.de>.

#### Turvaohjeet

Töitä 230V-verkossa saavat suorittaa vain sähköalan ammattihenkilöt! Kytke irti verkosta ennen asennusta tai purkua!  
Jos asennus- ja käyttöohjeita ei noudateta, saattavat palo- ja muita vaaroja syntyä.

Parametroinnin ja käyttöönoton yksityiskohtainen kuvaus löytyy laitteen teknisistä tiedoista. Nämä asiakirjat voidaan ladata internetistä osoitteesta <http://www.abb.de>.

#### Uso

Los elementos de control se pueden usar con un acoplador de bus (separado) según la configuración como interruptor, pulsador, regulador de luz, interruptor de celosía con diferentes parámetros.

#### Utilizzo

Con parametrizzazioni differenti gli elementi di comando con accoppiatore bus (separato) possono essere utilizzati come interruttori, pulsanti, dimmer o interruttori per avvolgibili.

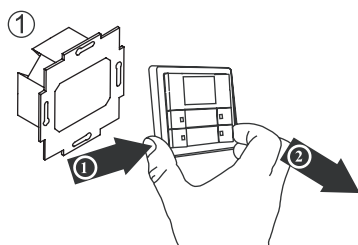
#### Käyttö

Väyläliittimillä (erillinen) varustettuja käyttöelementtejä voi käyttää parametroidusta riippuen kytkiminä, painikkeina, himmentiminä tai kaihdinkytkiminä, joissa on erilliset parametrit.

Datos técnicos	Dati tecnici	Tekniset tiedot	
Alimentación: (a través de la línea de bus)	Alimentazione: (dalla linea del bus)	Jännitesyöttö: (saadaan väylälinjasta)	24 VDC
Modo de protección:	Classe di protezione:	Kotelointiluokka:	IP20

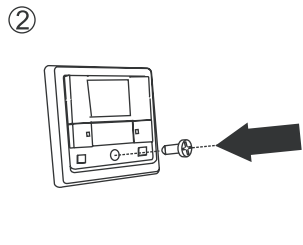
#### Montaje / Conexión

Montaje sobre un acoplador de bus/red empotrable que se piden por separado



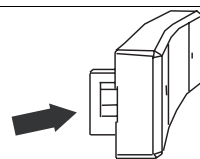
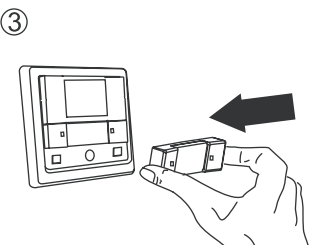
#### Montaggio/ collegamento

Montaggio su un accoppiatore bus/rete UP da ordinare separatamente.



#### Asennus/liitännä

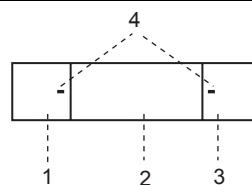
Asennetaan erikseen tilattavaan uppoasennettavaan väylä-/verkkoliitimeen



Los interruptores basculantes cuentan con una protección antigiro (puente inferior, más ancho) para que los interruptores se puedan introducir correctamente.

Vippakytkimissä on kääntösuoja (alempi uloke on leveämpi), jotta vippakytkimet kiinnitetään paikalleen oikein päin.

I tasti a bilico sono dotati di una protezione antirotazione (traversina inferiore più larga) in modo da venire inseriti nel verso corretto.



1= botón 1  
2= Campo de escritura  
3= Botón 2  
4= LED

1= painike 1  
2= tekstikenttä  
3= painike 2  
4= LED

1= Tasto 1  
2= Scritta  
3= Tasto 2  
4= LED

#### Puesta en marcha

Con la aplicación de software (ETS 3.0 / Powertool 2.x) se pueden realizar diferentes funciones. (Véase la descripción detallada de los parámetros en el texto de ayuda del software Powertool).

#### Messa in funzione

Per mezzo dell'applicazione software (ETS 3.0 / Powertool 2.x) è possibile realizzare diverse funzioni. (Per la descrizione dettagliata dei parametri vedi testo di guida del software Powertool)

#### Käyttöönotto

Ohjelmistosovelluksen (ETS 3.0 / Powertool 2.x) avulla voidaan toteuttaa eri toimintoja. (Yksityiskohtainen parametrikuvaus, ks. Powertool-ohjelmiston aputeksti).

#### Otras características

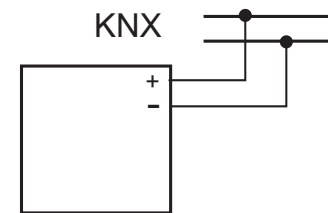
- Protección contra robo
- Cambio de día/noche de los LED
- Posibilidad de poner una inscripción
- Se puede actualizar

#### Altre caratteristiche

- Protezione antifurto
- Commutazione giorno/notte dei LED
- Applicabilità di una scritta
- È aggiornabile

#### Muut ominaisuudet

- Varkausuoja
- LEDien päivä-/yövaihtokytkentä
- Merkittävässä tekstillä
- Päivitettävissä



Conexión del acoplador de bus/red (separado)  
Erillisen väylä-/verkkoliittimen liitäntä

Collegamento dell'accoppiatore bus/rete (separato)